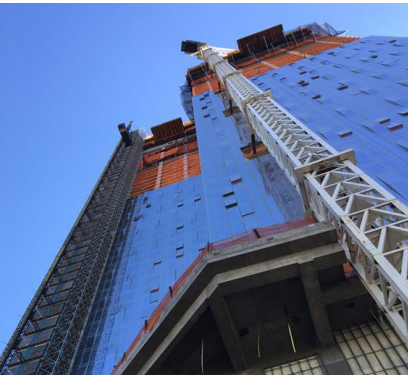




NXT[®] Level

High Quality Underlayment



Data Sheet 504

NXT[®] Level is a cement-based underlayment for use in leveling interior substrates. NXT Level produces a flat, smooth and hard surface for the installation of finished flooring. NXT Level can be placed from 1/8" to 3" (3 to 76 mm) in a single lift. Finished flooring can be installed in as little as 24 hours.

FEATURES	BENEFITS
Industry proven performance	Has been placed over millions of sq. ft.
3" pour depth	Eliminates the need for additional lifts
Self-leveling	Smooths existing rough concrete
Pourable and pumpable	From small to larger applications
Can be applied over concrete testing up to RH of 100%	Minimal downtime
High compressive strengths	Long lasting application
Inorganic	Will not contribute to mold/mildew growth
Low-shrinkage	Very stable

Suitable Substrates

- Concrete slabs
- Gypsum

Packaging

50lb (22.7kg) bag / 56 per pallet

Item

0900-0055-21

Advantages

- Can be placed from 1/8" to 3" (3 mm to 76 mm)
- Durable
- Suitable surface for most finished floor goods as soon as 24 hours
- 5000 PSI (34 MPa) in 28 days
- Walkable in 2 to 3 hours

Uses

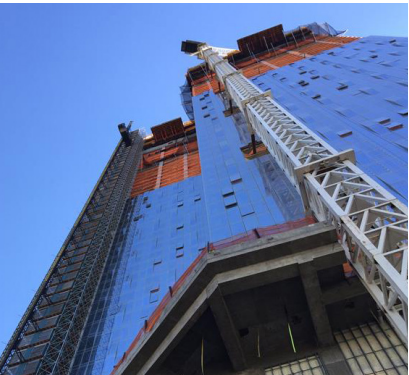
- Commercial, retail (malls & shops)
- Healthcare
- Education (schools & universities)
- Residential
- Hospitality, Hotels
- Office





NXT[®] Level

Solado de alta calidad



Especificación 504

NXT[®] Level es un solado a base de cemento que se utiliza para nivelar sustratos interiores. NXT Level crea una superficie plana, lisa y dura para la instalación de acabados de piso. NXT Level se puede instalar en una sola aplicación, en espesores de 1/8" a 3" (de 3 a 76 mm). El acabado de piso se puede instalar en tan solo 24 horas.

CARACTERÍSTICAS	BENEFICIOS
Rendimiento comprobado en la industria	Se ha colocado sobre millones de pies cuadrados (metros cuadrados).
Espesor de la capa vertida de 3" (76.2 mm)	Elimina la necesidad de aplicaciones adicionales
Autonivelante	Alisa el hormigón en bruto existente
Apto para vertido y bombeo	De aplicaciones pequeñas a grandes
Se puede aplicar sobre concreto para pruebas con el 100 % de humedad relativa (Relative humidity, RH)	Tiempo de inactividad mínimo
Alta resistencia a la compresión	Aplicaciones duraderas
Inorgánico	No contribuye a la formación de moho y hongos
Bajo nivel de contracción	Muy estable

Sustratos adecuados

- Piso de concreto
- Yeso

Presentación

Bolsa 22.7kg (50lb) / 56 por palet

Artículo N.º

0900-0055-21

Ventajas

- Se puede colocar de 3.1 mm a 76 mm (1/8" a 3")
- Duradero
- Superficie adecuada para la mayoría de revestimientos en tan sólo 24 horas
- 34 MPa (5000 PSI) en 28 días
- Se puede pisar entre dos a tres horas

Usos

- Comercial, minorista (centros comerciales y tiendas)
- Atención médica
- Educación (escuelas y universidades)
- Uso residencial
- Alojamiento, hoteless
- Oficinas

